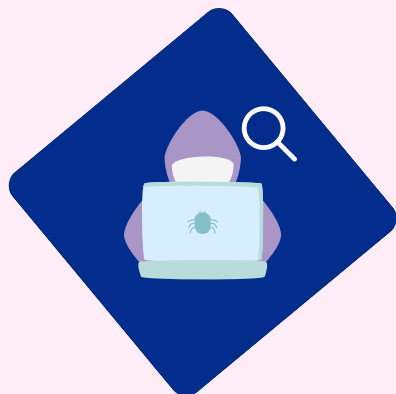




# SKENAR I NJË SULMI TË INXHINIERISË SOCIALE



Sulmuesi kryen një sulm phishing



Përdoruesi merr një email ku është bashkëngjitur një skedar në pdf



Përdoruesi hap skedarin e bashkëngjitur i cili ekzekuton malware



Malware vjedh kredencialet e përdoruesve dhe të dhënat sensitive



Malware i dërgon të dhënat e vjedhura një përdoruesi në distancë (remote user)